



Altenheim St. Elisabeth e.V.

Zuhause im Herzen
von Hockenheim



Wohnen
Pflege
Tagespflege

...für alle, die uns brauchen

Altenheim St. Elisabeth e.V.

Unser Alten- und Pflegeheim ist eine Einrichtung der Katholischen Kirchengemeinde in Hockenheim in Trägerschaft des Altenheim St. Elisabeth e.V. Wir liegen ruhig, umgeben vom Ebert-Park und dem ehemaligen Landesgartenschauengelände, und trotzdem zentral: Vor unserem Haus finden Sie zahlreiche Einkaufsmöglichkeiten, Straßencafés und etwa 100 Meter entfernt eine Bushaltestelle.



Besuchen Sie uns

St. Elisabeth ist ein helles und freundliches Haus. Es ist senioren- und rollstuhlgerecht. Bei uns gibt es viel Raum zum Leben – breite Flure, großzügige Gemeinschaftsräume und viele gemütliche Sitzecken und Wintergärten. Wir legen großen Wert auf eine wohnliche Atmosphäre.

Wer bei uns Zuhause ist, richtet sein Zimmer ganz nach dem eigenen Geschmack ein. Viele unserer Bewohner gestalten ihre Zimmer selbst und bringen Ihren Lieblingssessel, Ihre Kommode oder auch Bilder mit. Wir statten Ihr Zimmer mit allem aus, was für eine gute Betreuung und Pflege notwendig ist.

Für ältere Menschen und ihre Familien

Unser Haus ist offen für alle älteren Menschen, die Hilfe und Pflege brauchen – ganz gleich, welche politische oder religiöse Einstellung sie haben. Ziel unseres Handelns ist es, Ihre Würde und Eigenständigkeit zu erhalten und zu respektieren und Ihnen dort zur Seite zu stehen, wo Sie unsere Hilfe benötigen.

Christliche Werte sind uns wichtig und werden von unseren Mitarbeiter/-innen gelebt.

Warum ein Altenheim?

Während in ganz Deutschland immer mehr Altenheime in Pflegeheime umgewandelt werden, haben wir unser Haus verändert, aber die Idee des Altenheims bewahrt. St. Elisabeth wurde 1986 gebaut. Seitdem wurde es kontinuierlich renoviert, saniert und weiter entwickelt.

Bei uns leben insgesamt 99 Bewohner in 39 Einzel- und 30 Zweibett-Zimmern. Sie werden rundum versorgt und betreut.

Wir unterstützen sie dabei, ihr Leben bei uns möglichst selbständig und selbstbestimmt zu gestalten.

Unsere qualifizierten Mitarbeiter/-innen setzen diese Grundsätze um.



Ihr Zimmer

Sie können zwischen dem Wohnen im Einzel- und Doppelzimmer wählen. Alle Zimmer sind seniorengerecht ausgestattet und haben ein eigenes Badezimmer mit Dusche und WC.

Für die meisten unserer Bewohner ist allerdings meistens nicht das eigene Zimmer, sondern das ganze Haus das Wohnzimmer.

Unsere Tagespflege - tagsüber nicht alleine sein

Seit 1996 haben wir unser Angebot um einen wichtigen Baustein ergänzt: Die Tagespflege befindet sich im Erdgeschoss, mit direktem Zugang zum Wintergarten.

Montags bis freitags werden 12 Tagespflegegäste vom eigenen Fahrdienst zu uns gebracht. Von 8:00 bis 16:00 Uhr werden sie von unseren geschulten Fachmitarbeiter/-innen pflegerisch und therapeutisch betreut.

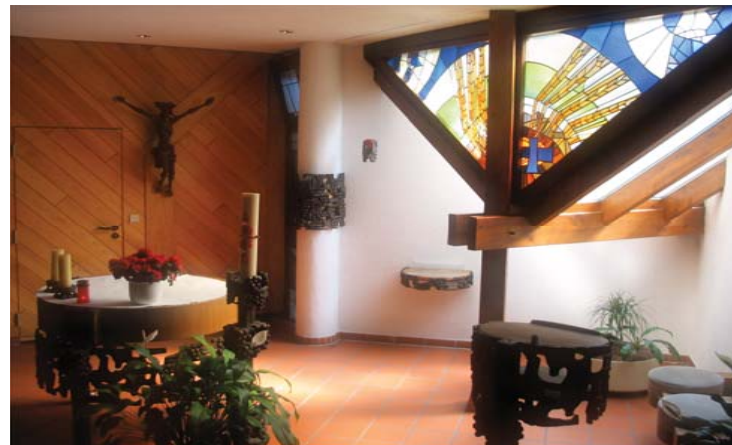
Pflegende Angehörige werden dadurch entlastet und können ihre familiären oder beruflichen Alltagsaufgaben wahrnehmen. Unsere Tagesgäste erleben bei uns viel Freude und Geselligkeit in familiärer Atmosphäre.

Womit verbringen Sie Ihre Zeit?

Bei uns gibt es ein vielfältiges Therapie- und Freizeitprogramm. Es wird von unseren eigenen Mitarbeiter/-innen regelmäßig angeboten:

Gedächtnistraining
Gymnastik & Bewegung
Ausflüge
Betreuungsangebote
Biografische Arbeit
Individuelle Betreuung

Friseur, Fußpflege, Ärzte und Therapeuten kommen zu uns ins Haus. In unserer Hauskapelle mit eigener Orgel finden jede Woche katholische und evangelische Gottesdienste statt.



Außerdem finden Ausflüge in den Sommermonaten, jahreszeitliche Veranstaltungen, Feste und Konzerte statt, zu denen auch Gäste herzlich willkommen sind.

Wenn Sie kleinere Spaziergänge unternehmen oder Besorgungen erledigen möchten – bei unserer zentralen Lage kein Problem!



Frisch auf den Tisch

Wir sind stolz auf unsere eigene Küche. Auf dem Speiseplan stehen regionale Spezialitäten und Kuchen aus eigener Produktion. Natürlich bieten wir auch spezielle Kostformen, wie z.B. Schonkost an.

Wer probieren möchte, wie bei uns gekocht wird – wir bieten einen offenen Mittagstisch, zu dem sich Senioren jederzeit anmelden können. Unsere Cafeteria ist an Wochenenden und Feiertagen geöffnet.



Rund um Ihre Gesundheit

Die Zusammenarbeit mit Ihren Ärzten, Therapeuten und Angehörigen ist für uns selbstverständlich. Unsere qualifizierten Mitarbeiter übernehmen in enger Abstimmung mit Ihrem Arzt Ihre Behandlung.

Offen über Kosten sprechen!

Einen Teil der Kosten übernimmt je nach Ihrer Einstufung die Pflegeversicherung. Wir beraten Sie dabei gerne!



Damit Sie sich von Anfang an wohlfühlen!

Wir möchten

- Sie gut betreuen und
- bei uns alles gut vorbereiten.

Lernen Sie uns schon vor Ihrem Einzug in einem persönlichen Gespräch kennen. Wir zeigen Ihnen gerne unser Haus und beraten Sie.

Wenn Sie sich die Zeit nehmen, zu uns zu kommen, möchten wir auch Zeit für Sie haben!

Rufen Sie uns einfach an und vereinbaren einen Termin mit uns.

Altenheim St. Elisabeth e.V.

Karlsruher Straße 14
68766 Hockenheim
Telefon 0 62 05 / 94 04-0
Telefax 0 62 05 / 94 04-17

info@st-elisabeth.com
www.st-elisabeth.com

